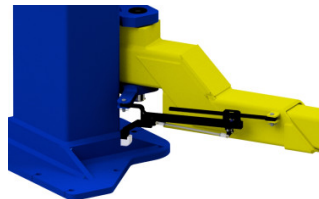


Bras de levage télescopique extra long



Système de verrouillage automatique



Dispositif de retenue des bras de levage pivotants automatique



Rallonges et mains de levage

## DESCRIPTION

### CARACTÉRISTIQUES

- Bras de levage télescopiques EXTRA LONG
- 2 colonnes avec cylindres hydrauliques synchronisés,
- Sans câble, ni chaîne et poulie,
- Aucune superstructure entre les colonnes,
- Système de verrouillage automatique (blocage par gravité),
- Dispositif de retenue des bras de levage pivotants automatique,
- Conception symétrique.

### ÉQUIPEMENTS RÉGULIERS

- 12 x rallonges 3"Ø : 4 x 3" haut / 4 x 6" haut / 4 x 12" haut
- 4 x mains de levage rainurées 5" dia. (5 000 lb capacité),
- 4 x mains de levage antidérapantes pour camion,
- 16 x boulons d'ancrage.

### ÉQUIPEMENT OPTIONNELS

- Voltage 575/3/60,
- Palan de levage : Pole de 84" LG (capacité de 2 000 lb) / Pole de 96" LG (capacité de 1 500 lb) / Pole de 108" LG (capacité de 1 000 lb)
- Ensemble de mains de levage et de rallonges pour véhicules légers :
  - 8 x rallonges 2-1/2"Ø : 4 x 2" haut / 2 x 3" haut / 2 x 6" haut
  - 4 x adaptateurs réducteur pour mains de levage
  - 4 x mains de levage rainurées 5" dia. (3 500 lb capacité),
- Chandelle - Tripode

## SPÉCIFICATIONS

Capacité	16 000 LB
Temps d'élévation	100 SEC
Puissance motrice	2 HP
Voltage	208-230/1/60
Course totale	72 "
Hauteur maximale	153 "
Poids d'expédition	4 350 LB